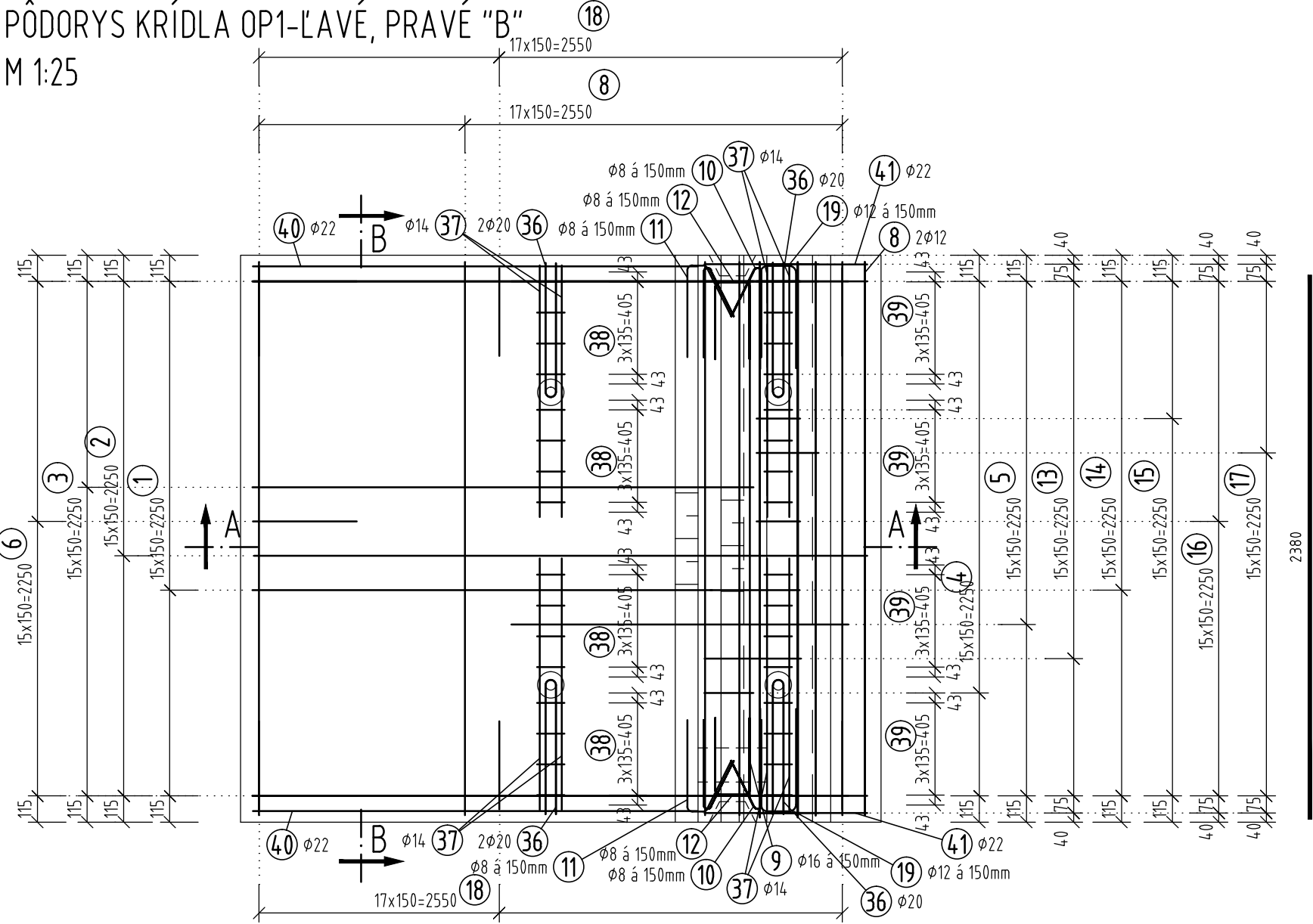
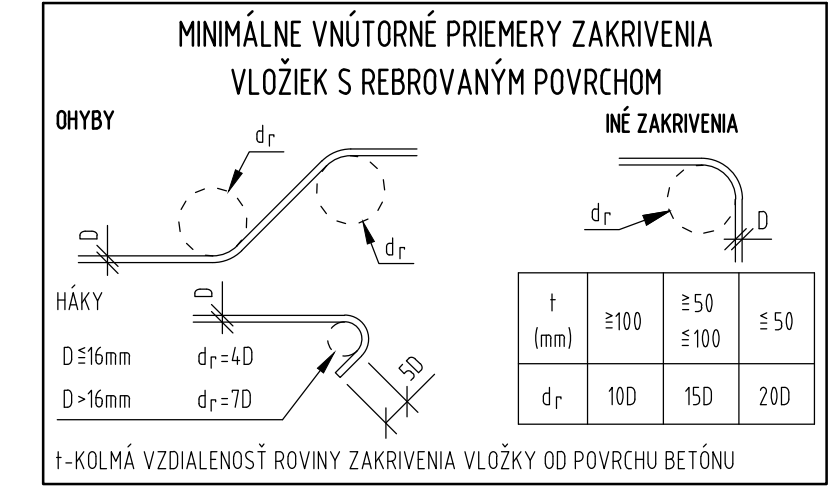
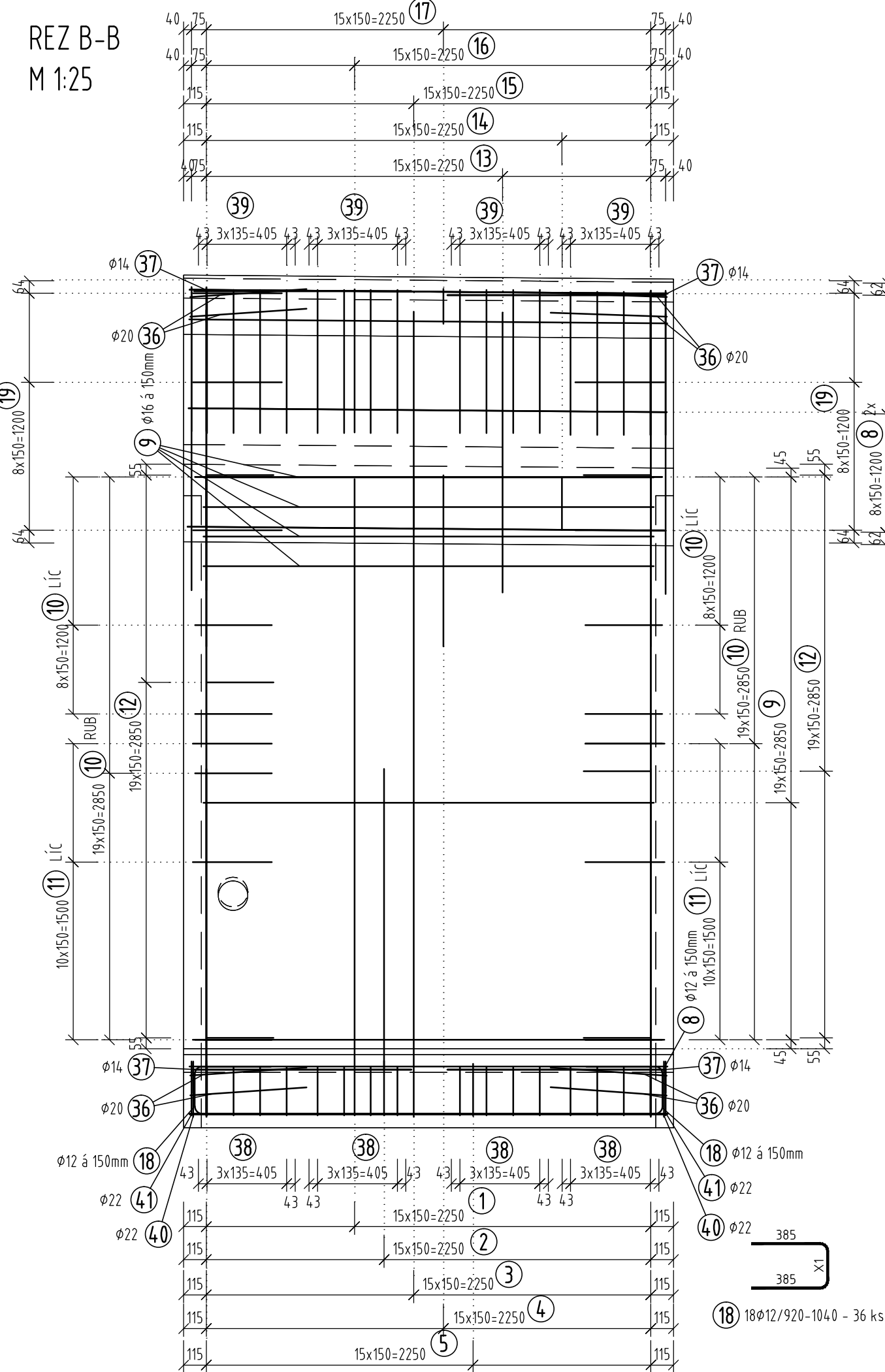


PÔDORYS KRÍDLA OP1-LAVÉ, PRAVÉ "B"
M 1:25



REZ B-B
M 1:25



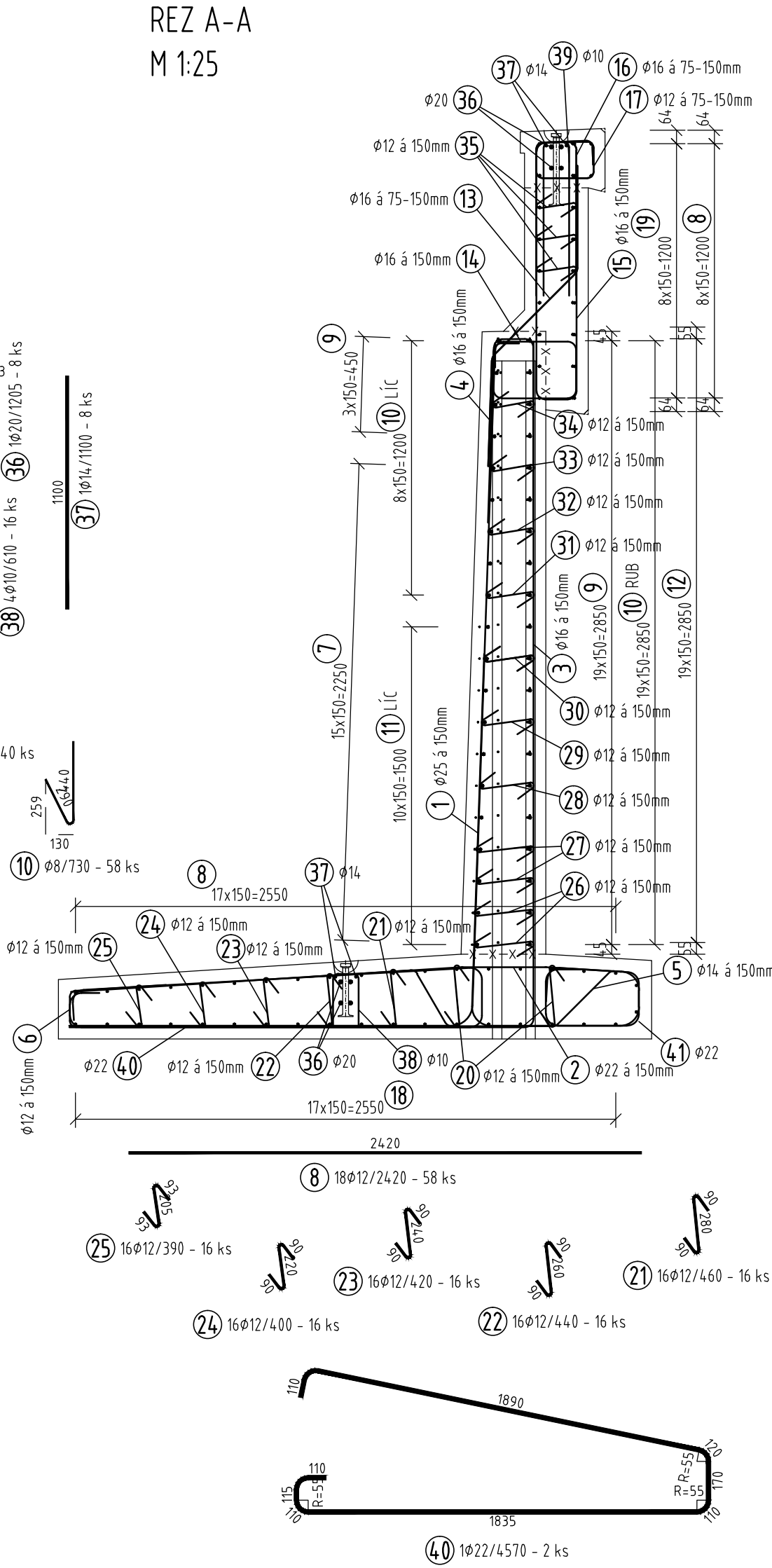
OZNAČENIE A MNOŽSTVO POUŽITÝCH MATERIÁLOV


TYP KONŠTRUKCIE	MATERIÁL
BETONÁRSKA VÝSTUŽ	B500B PODLA STN EN 1992 1-1
KRYTIE	50 mm
KRYTIE V OZUBE	30 mm

POZNÁMKY

- VÝSTUŽ KŮTOVANÁ NA OS.
- DO DEBNENIA VLOŽIŤ CHRÁŇČKU PRE PRESTUP RUBOVEJ DRENÁŽE
- DO DEBNENIA VLOŽIŤ ZÁVES PRE NADVIHNUTIE PREFABRIKÁTU
- DO KRÍDLA BUĎ OSADEŇÉ VÝVODY PRE MERANIE BLUDNÝCH PRÚDOV - POZRI TECHNICKÚ SPRÁVU
- POLOŽKA Č.16 POSUNÚŤ NA KRYTIE RÍMSY

REZ A-A
M 1:25



Položka č. 11		Ø8		
				
Položka	ks.	Úseky [m]	Délka [m]	Celk. Délka [m]
		X1		
1	2	0.080	0.730	1.460
2	2	0.075	0.725	1.450
3	2	0.070	0.720	1.440
4	2	0.065	0.715	1.430
5	2	0.060	0.710	1.420
6	2	0.055	0.705	1.410
7	2	0.050	0.700	1.400
8	2	0.045	0.695	1.390
9	2	0.040	0.690	1.380
10	4	0.035	0.685	2.740
Délka celkem [m]				15.520

Položka č. 18 Ø12				
<div><div><div></div><div>385</div></div><div><div></div><div>385</div></div><div><div></div><div>X1</div></div></div>				
Položka	ks.	Useky [m]	Délka [m]	Celk. Délka [m]
1	2	0.150	0.920	1.840
2	2	0.160	0.930	1.860
3	2	0.170	0.940	1.880
4	2	0.180	0.950	1.900
5	2	0.190	0.960	1.920
6	2	0.200	0.970	1.940
7	2	0.210	0.980	1.960
8	2	0.220	0.990	1.980
9	2	0.230	1.000	2.000
10	2	0.240	1.010	2.020
11	4	0.250	1.020	4.080
12	4	0.260	1.030	4.120
13	8	0.270	1.040	8.320
Délka celkem [m]				35.820

TABULKA VÝZTUŽE

Č. pol.	D [mm]	Délka [m]	Počet ks.	Délka B500B								
				8	10	12	14	16	20	22	25	
1	25	5.125	16									82.000
2	22	5.480	16							87.680		
3	16	5.425	16					86.800				
4	16	1.910	16					30.560				
5	14	1.735	16				27.760					
6	12	1.075	16			17.200						
7	16	2.380	16					38.080				
8	12	2.420	58			140.360						
9	16	2.280	24					54.720				
10	8	0.730	58	42.340								
11	8	-x-	22	15.520								
12	8	0.820	40	32.800								
13	16	1.585	18					28.530				
14	16	1.510	16					24.160				
15	16	2.400	16					38.400				
16	16	1.635	18					29.430				
17	12	1.080	18			19.440						
18	12	-x-	36			35.820						
19	12	1.045	18			18.810						
20	12	0.480	32			15.360						
21	12	0.460	16			7.360						
22	12	0.440	16			7.040						
23	12	0.420	16			6.720						
24	12	0.400	16			6.400						
25	12	0.390	16			6.240						
26	12	0.480	32			15.360						
27	12	0.470	32			15.040						
28	12	0.460	16			7.360						
29	12	0.450	16			7.200						
30	12	0.440	32			14.080						
31	12	0.430	16			6.880						
32	12	0.420	16			6.720						
33	12	0.410	16			6.560						
34	12	0.400	16			6.400						
35	12	0.370	48			17.760						
36	20	1.205	8						9.640			
37	14	1.100	8				8.800					
38	10	0.610	16		9.760							
39	10	1.570	16		25.120							
40	22	4.570	2							9.140		
41	22	1.670	2							3.340		
Celková délka				90.660	34.880	384.110	36.560	330.680	9.640	100.160		82.000
Specifická hmotnost				0.395	0.617	0.888	1.208	1.578	2.466	2.984	3.853	
Hmotnost [kg]				35.811	21.521	341.090	44.164	521.813	23.772	298.877	315.946	
Prostřih [kg]							80.150					
Hmotnost celkem							1683.144					

CELKOVÝ POČET PREFABRIKÁTOV 2ks, HMOTNOSŤ VÝSTUŽE 3,36t

ZMENY DOKUMENTÁCIE

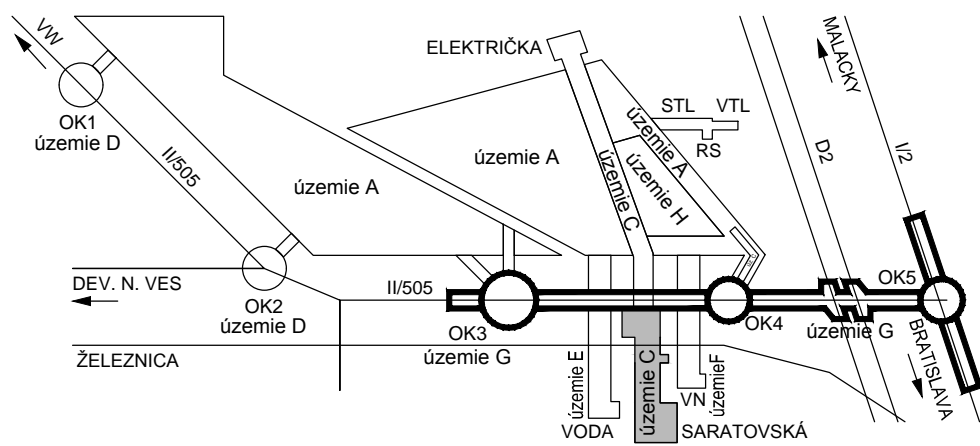
Zmena	Index	Dátum	Meno - Podpis	Text zmeny



RIEŠENÁ ZONA Nové dopravné prepojenie II/505 s MČ Dúbravka

PRACOVNÉ
OZNACENIE
ÚZEMIA

C



Manažér projektu:	Ing. Ján Kušnír		REMIŇG CONSULT A.S.
Hlavný inžinier projektu:	Ing. Marek Šmelik		
Zodpovedný projektant objektu:	Ing. Gábor Szabó, PhD.		
Navrhov - vypracoval:	Ing. Juraj Schubert		
Kontroloval:	Ing. Gábor Szabó, PhD.		
Miesto stavby:	Bratislava	Oblasť:	Bratislava IV
Investor - stavebník:	Zákazové číslo:		1514
	Dátum:		04/2017
	Stupeň - účel:		DRS
	Počet Ak:		8X4(4/2)
	Mierka:		1:25
	Časť:		Suprava:
Názov prístroja: Výkres výstuže OP1 - prefabrikované samostatné krídla vľavo B a vpravo B			Príkoha: 8.2.2
Digitálny náčrt prístroja: 1514_DRS_C201_8.2.2_Výkres_výstuže_OP1 - prefabrikované samostatné krídla vľavo B a vpravo B.dwg			